

**ФЕДЕРАЛЬНАЯ СЛУЖБА ПО НАДЗОРУ  
В СФЕРЕ ЗАЩИТЫ ПРАВ ПОТРЕБИТЕЛЕЙ И БЛАГОПОЛУЧИЯ ЧЕЛОВЕКА**

Управление Федеральной службы по надзору в сфере защиты прав потребителей и благополучия человека по Красноярскому краю

(наименование территориального органа)

**САНИТАРНО-ЭПИДЕМИОЛОГИЧЕСКОЕ ЗАКЛЮЧЕНИЕ**

№ 24.49.32.000.М.001056.11.13 от 08.11.2013 г.

Настоящим санитарно-эпидемиологическим заключением удостоверяется, что производство (заявленный вид деятельности, работы, услуги) (перечислить виды деятельности (работ, услуг), для производства — виды выпускаемой продукции; наименование объекта, фактический адрес):  
помещения и оборудование для осуществления медицинской деятельности в соответствии с приложением к настоящему заключению,

расположенные по адресу: г. Красноярск, ул. Устиновича, д. 7 А (Российская Федерация)

Заявитель (наименование организации-заявителя, юридический адрес)  
муниципальное бюджетное дошкольное образовательное учреждение "Детский сад № 282 комбинированного вида", г. Красноярск, ул. Устиновича, д. 7 А (Российская Федерация)

**СООТВЕТСТВУЕТ (НЕ СООТВЕТСТВУЕТ)** государственным санитарно-эпидемиологическим правилам и нормативам (ненужное зачеркнуть, указать полное наименование санитарных правил)

СанПиН 2.4.1.3049-13 Санитарно-эпидемиологические требования к устройству, содержанию и организации режима работы дошкольных образовательных организаций, СанПиН 2.1.3.2630-10 Санитарно-эпидемиологические требования к организациям, осуществляющим медицинскую деятельность, СанПиН 2.2.1/2.1.1.1278-03, СанПиН 2.1.7.2790-10, СП 3.5.3.1129-02, СанПиН 3.5.2.1376-03, СП 3.1.1.1117-02, СП 3.3.2342-08, СП 3.1.1.2341-08, СП 3.3.2367-08, СП 3.3.2.1120-02, СП 3.3.2.1248-03.

Основанием для признания условий производства (вида деятельности, работ, услуг) соответствующими (не соответствующими) государственным санитарно-эпидемиологическим правилам и нормативам являются (перечислить рассмотренные документы):

экспертное заключение от 14.10.2013 г. № 6138 ФБУЗ "Центр гигиены и эпидемиологии в Красноярском крае"

Заключение действительно

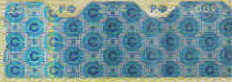


Главный государственный санитарный врач  
(заместитель главного государственного санитарного врача)



**№ 2282028**





**ФЕДЕРАЛЬНАЯ СЛУЖБА ПО НАДЗОРУ  
В СФЕРЕ ЗАЩИТЫ ПРАВ ПОТРЕБИТЕЛЕЙ И БЛАГОПОЛУЧИЯ ЧЕЛОВЕКА**

Управление Федеральной службы по надзору в сфере защиты прав потребителей и благополучия человека по Красноярскому краю

(наименование территориального органа)

**ПРИЛОЖЕНИЕ  
К САНИТАРНО-ЭПИДЕМИОЛОГИЧЕСКОМУ ЗАКЛЮЧЕНИЮ**

24.49.32.000.М.001056.11.13

08.11.2013 г.

Помещения и оборудование для осуществления медицинской деятельности в МБДОУ № 282 по адресу: г. Красноярск, ул. Устиновича, д. 7 А

2. При оказании первичной, в том числе доврачебной, врачебной и специализированной, медико-санитарной помощи организуются и выполняются следующие работы (услуги):

- 1) при оказании первичной доврачебной медико-санитарной помощи в амбулаторных условиях по: вакцинации (проведению профилактических прививок); сестринскому делу в педиатрии;
- 2) при оказании первичной врачебной медико-санитарной помощи в амбулаторных условиях по: вакцинации (проведению профилактических прививок); педиатрии.



Главный государственный санитарный врач  
(заместитель главного государственного санитарного врача)

